



BECKERTURM IMMOBILIEN

BECKERTURM IMMOBILIEN GMBH

Dorothee und Stefan Braun

Im Flürchen 51

D-66133 Saarbrücken

Tel.: 0681 839 00 58

Fax : 0681 839 00 57

CA. 140 M² LAGERFLÄCHE IM EG IN TOP-LAGE 66386 ST. INGBERT

Fläche:

ca. 140 m²

Es handelt sich um eine Lagerfläche (Nr. 2) im EG eines zweigeschossigen Gebäudes.

Sie kann um die Flächen Nr. 3 und Nr. 4 erweitert werden.

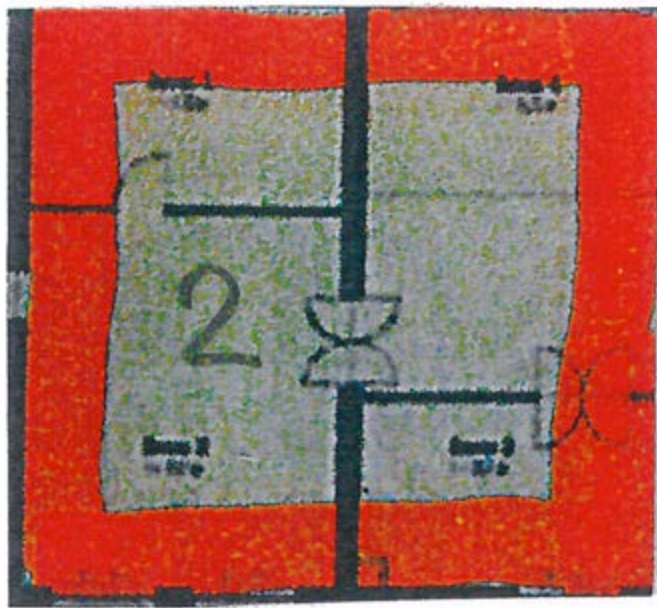
Lage:

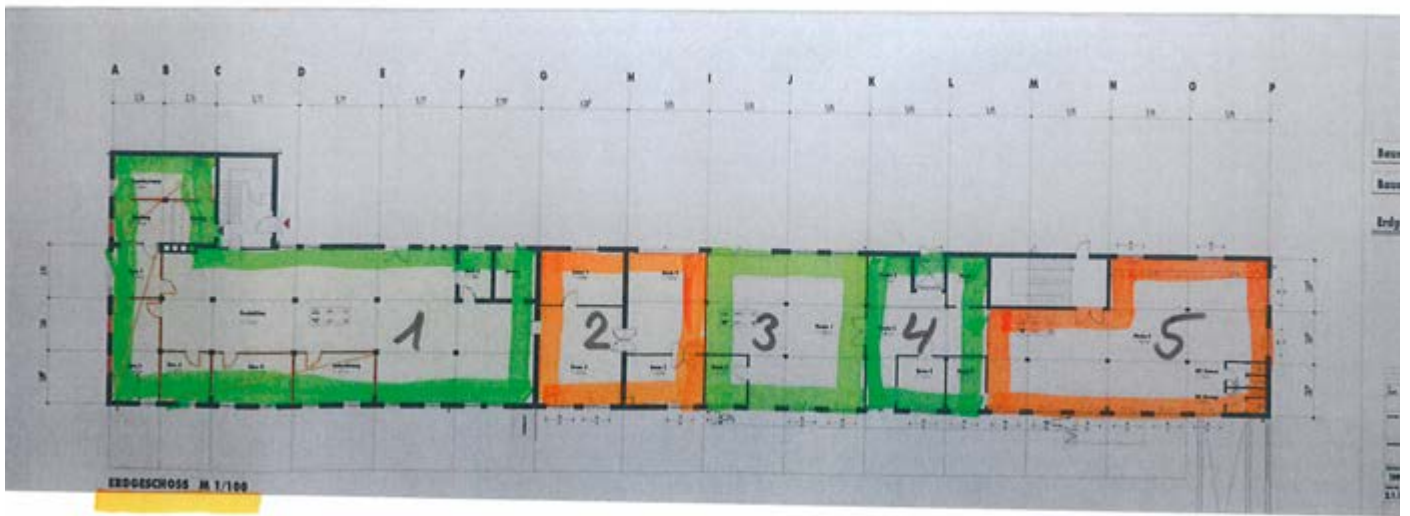
TOP-Lage im Innenstadtbereich von St. Ingbert.

Das Zentrum mit seinen Läden und Restaurants ist fußläufig in wenigen Minuten erreichbar. Ebenso der Hauptbahnhof und der Busbahnhof der Stadt.

Gute Anbindung an die Autobahnen A 6 (Saarbrücken-Mannheim) und A8 (Luxemburg-Zweibrücken).







Stadt	Hebesatz Gewerbesteuer in %
Neunkirchen	460
Saarbrücken	450
St. Wendel	450
Völklingen	448
Homburg	440
Saarlouis	425
Dillingen	420
Lebach	410
Merzig	408
St. Ingbert	390