



BECKERTURM IMMOBILIEN

BECKERTURM IMMOBILIEN GMBH

Dorothee und Stefan Braun

Im Flürchen 51

D-66133 Saarbrücken

Tel.: 0681 839 00 58

Fax : 0681 839 00 57

# WREC GEPLANTE HALLE & BÜRO NEUBAU 66121 SAARBRÜCKEN- BREBACH

## HALLE

### Fläche:

2.000 m<sup>2</sup>

### Ausstattung:

3 Rampen mit Toren und Überladebrücken

7 m Unterkante Binder

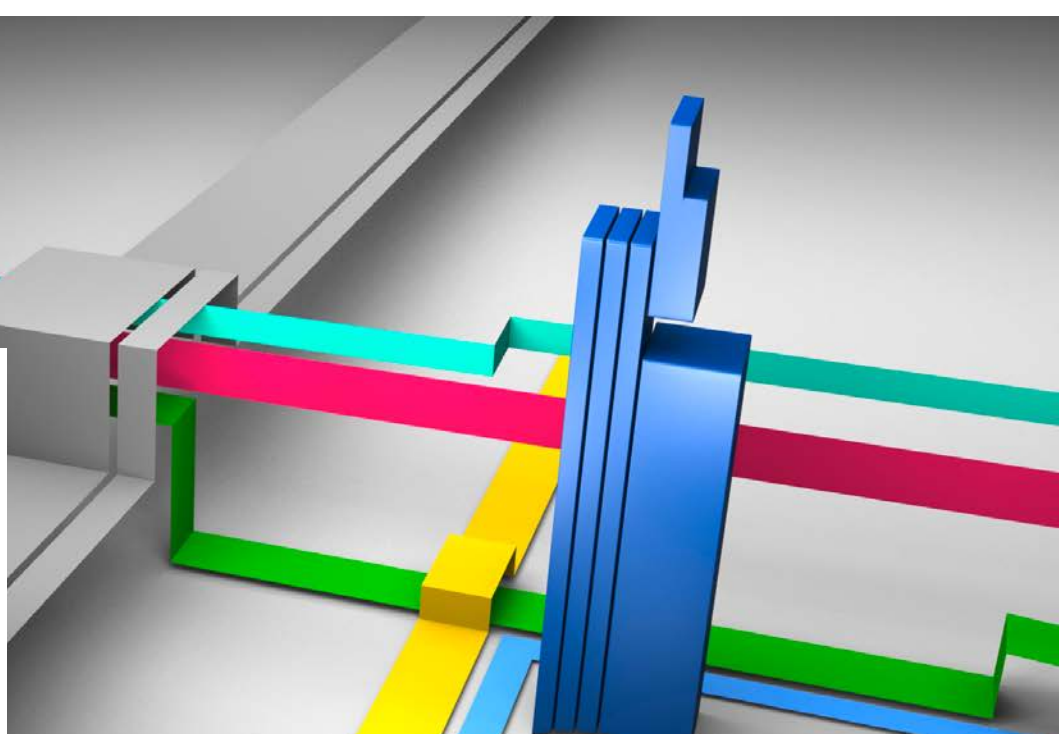
stützenfrei

Gasheizung, Luftgebläseheizung

seitlich ebenerdige Zufahrten



BECKERTURM IMMOBILIEN



## BECKERTURM IMMOBILIEN GMBH

Dorothee und Stefan Braun

Im Flürchen 51  
D-66133 Saarbrücken  
Tel.: 0681 839 00 58  
Fax : 0681 839 00 57

## BÜROS

### Fläche:

2 x ca. 370m<sup>2</sup> auf zwei Etagen

### Ausstattung:

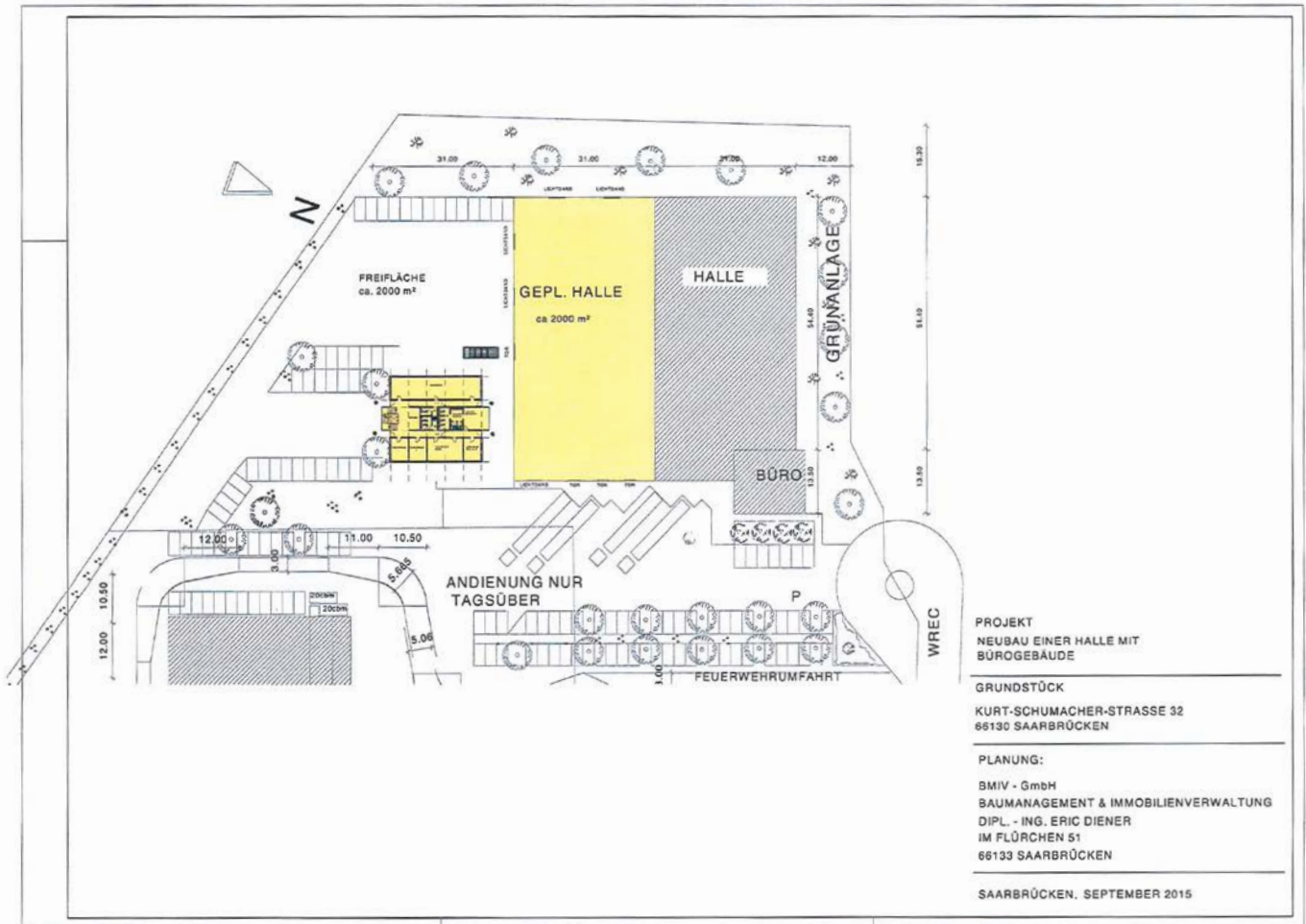
Stand der Technik  
Cat. 7 Verkabelung  
Warmwasser-Gasheizung  
Diverse Planungen im Innenbereich möglich

### Lage:

verkehrsgünstige Lage  
Autobahn: A6, Anschlussstelle Fechingen (ca. 2 km)  
Bundesstraße: B 51 (ca. 2 km)  
Personenbahnhof: Bhf. Güdingen (ca. 1,5 km)  
Saarbrücken Hbf: (ca. 7 km)  
Flughafen: Fhf Saarbrücken-Ensheim (ca. 7 km)  
öffentl. Personennahverkehr: Bus (ca. 200 m), Saarbahn  
Haltestelle Güdingen (ca. 1,5 km)  
Gleisanschluss: nein

### Sonstiges:

Bezug 6 Monate nach MV-Abschluss möglich

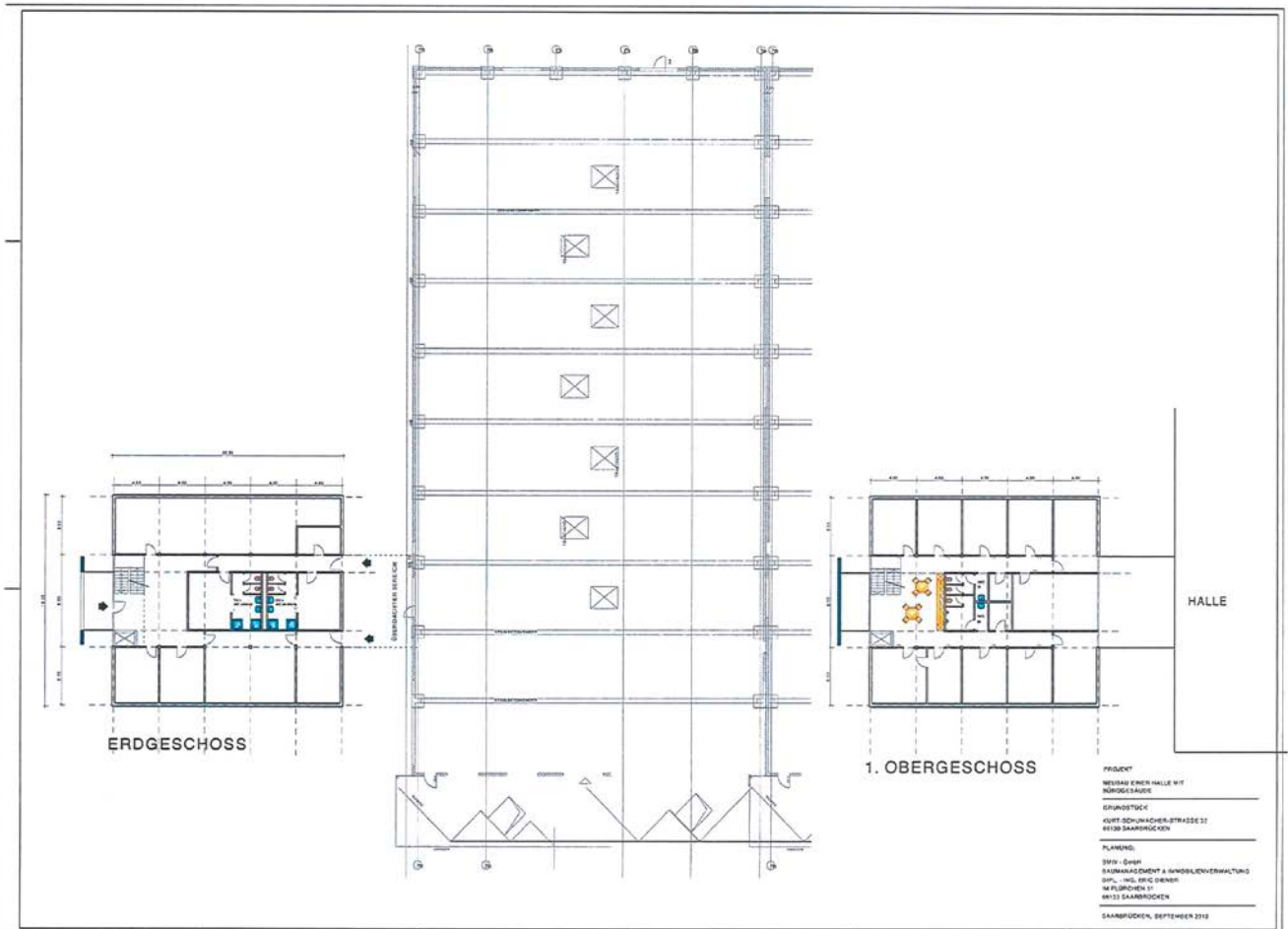


PROJEKT  
NEUBAU EINER HALLE MIT  
BÜROGEBÄUDE

GRUNDSTÜCK  
KURT-SCHUMACHER-STRASSE 32  
66130 SAARBRÜCKEN

PLANUNG:  
BMIV - GmbH  
BAUMANAGEMENT & IMMOBILIENVERWALTUNG  
DIPLOM.-ING. ERIC DIENER  
IM FLÜRCHEN 51  
66133 SAARBRÜCKEN

SAARBRÜCKEN, SEPTEMBER 2015



ERDGESCHOSS

1. OBERGESCHOSS

HALLE

PROJEKT  
 NEUBAU ERNEUER HALLE MIT  
 NORDGEBÄUDE  
 GRUNDSTÜCK  
 ALTE SCHWÄBISCHEN STRASSE 31  
 89328 SAARMÜCKEN  
 PLANUNG  
 SWH - GMBH  
 SAHMARAS DIENT & FUNDAMENTVERWALTUNG  
 GMBH, ING. ERIC DIERICH  
 84 FLÜRCHEN 31  
 89323 SAARMÜCKEN  
 SAARMÜCKEN, SEPTEMBER 2012

