



BECKERTURM IMMOBILIEN

BECKERTURM IMMOBILIEN GMBH

Dorothee und Stefan Braun

Im Flürchen 51

D-66133 Saarbrücken

Tel.: 0681 839 00 58

Fax : 0681 839 00 57

# CA. 120 M<sup>2</sup> LAGERFLÄCHE IM EG IN TOP-LAGE 66386 ST. INGBERT

## Fläche:

ca. 120 m<sup>2</sup>

Es handelt sich um eine Lagerfläche (Nr. 4) im EG eines zweigeschossigen Gebäudes.

Sie kann um die Flächen Nr. 2 und Nr. 3 erweitert werden.

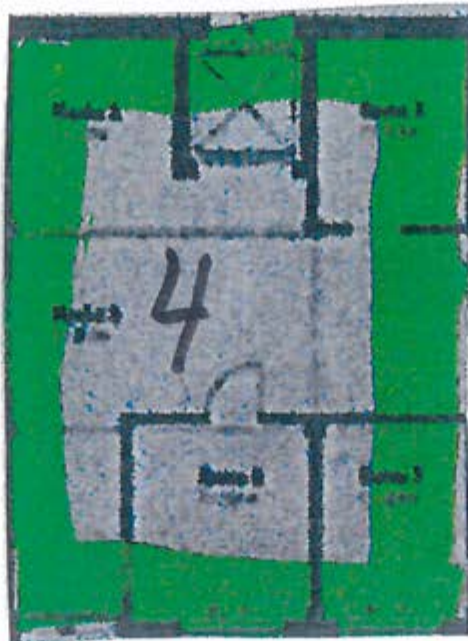
## Lage:

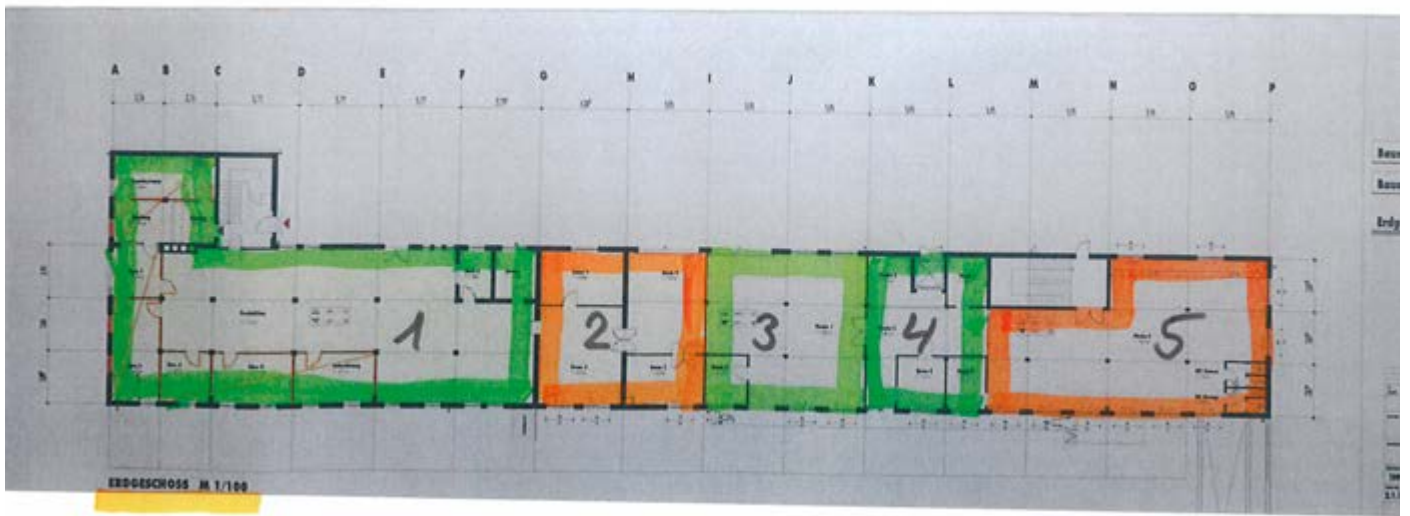
TOP-Lage im Innenstadtbereich von St. Ingbert.

Das Zentrum mit seinen Läden und Restaurants ist fußläufig in wenigen Minuten erreichbar. Ebenso der Hauptbahnhof und der Busbahnhof der Stadt.

Gute Anbindung an die Autobahnen A 6 (Saarbrücken-Mannheim) und A8 (Luxemburg-Zweibrücken).







<b>Stadt</b>	<b>Hebesatz Gewerbesteuer in %</b>
Neunkirchen	<b>460</b>
Saarbrücken	<b>450</b>
St. Wendel	<b>450</b>
Völklingen	<b>448</b>
Homburg	<b>440</b>
Saarlouis	<b>425</b>
Dillingen	<b>420</b>
Lebach	<b>410</b>
Merzig	<b>408</b>
<b>St. Ingbert</b>	<b>390</b>

