



BECKERTURM IMMOBILIEN

BECKERTURM IMMOBILIEN GMBH

Dorothee und Stefan Braun

Im Flürchen 51

D-66133 Saarbrücken

Tel.: 0681 839 00 58

Fax : 0681 839 00 57

GROSSZÜGIGE BÜROFLÄCHEN AM STADEN 66121 SAARBRÜCKEN

Flächen:

137,57 m² sanierte Bürofläche

Objektbeschreibung:

Glasfaser

Stellplätze vorhanden: 50 ~~€~~ Stellplatz

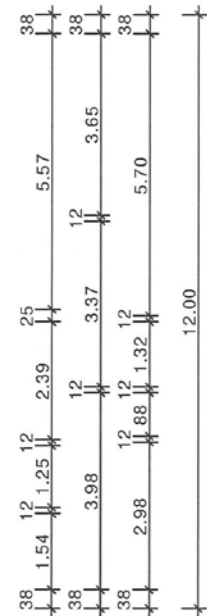
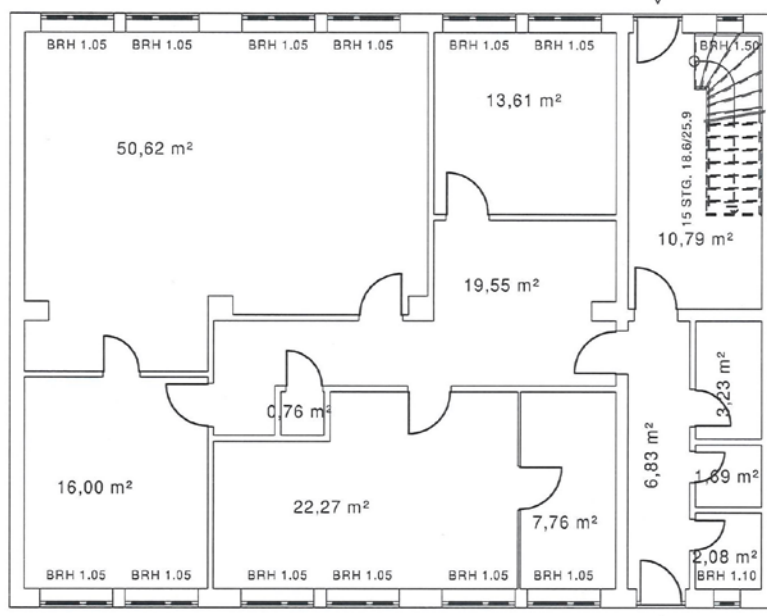
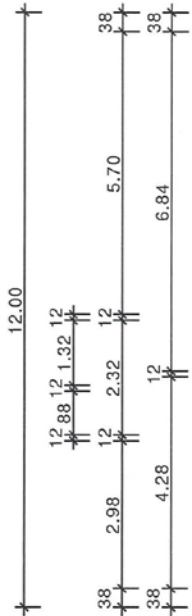
Lagebeschreibung:

TOP-Lage am Staden, 50m bis zur Saaranlage, kurze Wege zu guter und besserer Gastronomie, sehr gepflegtes Umfeld.

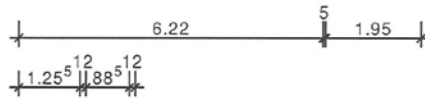
15.55

GESAMTFLÄCHE 155,19 m²

62 1.49 25 1.49 88 1.49 25 1.49 88 1.49 25 1.49 66 1.00 70 54 58 1.90 1.90 1.90 1.90 1.90 1.90 2.11 1.45



62 1.49 25 1.49 88 1.49 25 1.49 88 1.49 25 1.49 74 1.00 58 54 62 1.90 1.90 1.90 1.90 1.90 1.90 2.11 1.85



EG