



BECKERTURM IMMOBILIEN

BECKERTURM IMMOBILIEN GMBH

Dorothee und Stefan Braun

Im Flürchen 51  
D-66133 Saarbrücken  
Tel.: 0681 839 00 58  
Fax : 0681 839 00 57

# BÜROLOFT IM 1. OG

66386 ST. INGBERT,  
KAISERSTR. 170 – 174

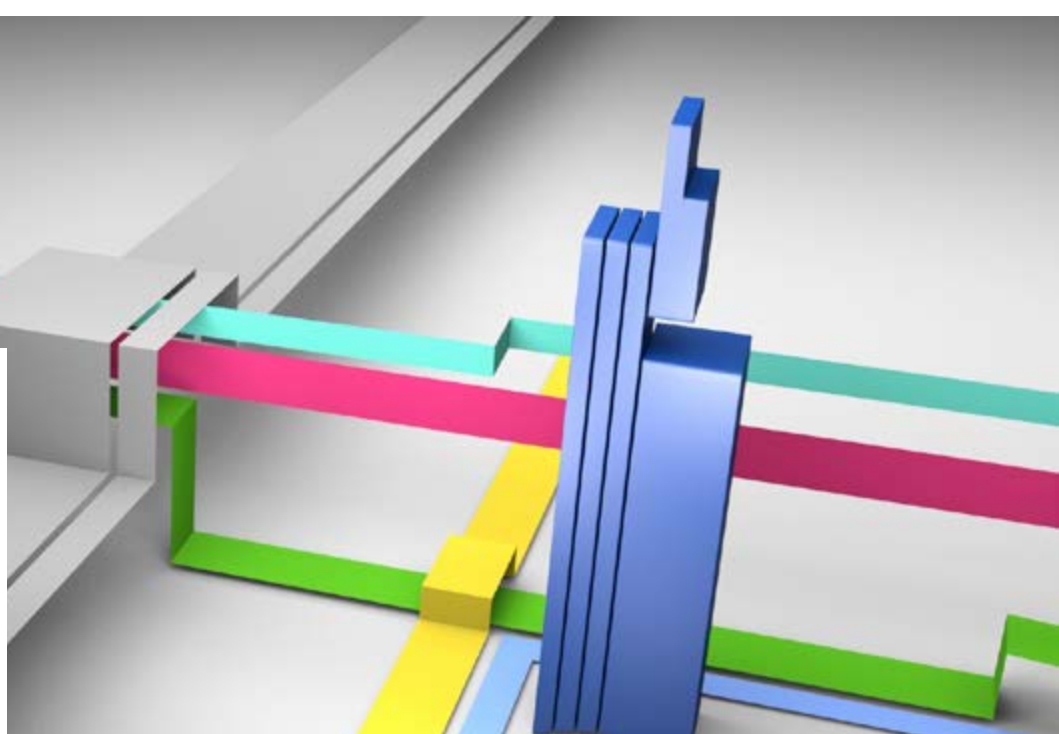
**Fläche:**

126,5 m<sup>2</sup> Bürofläche im 1. OG  
Aufzug vorhanden





BECKERTURM IMMOBILIEN



#### BECKERTURM IMMOBILIEN GMBH

Dorothee und Stefan Braun

Im Flürchen 51

D-66133 Saarbrücken

Tel.: 0681 839 00 58

Fax : 0681 839 00 57

#### Sonstiges:

Auf dem 71.000 m<sup>2</sup> großen Areal der ehemaligen Brauerei Becker entstand Ende 1997 ein neues Gewerbezentrum, der „Innovationspark am Beckerturm“.

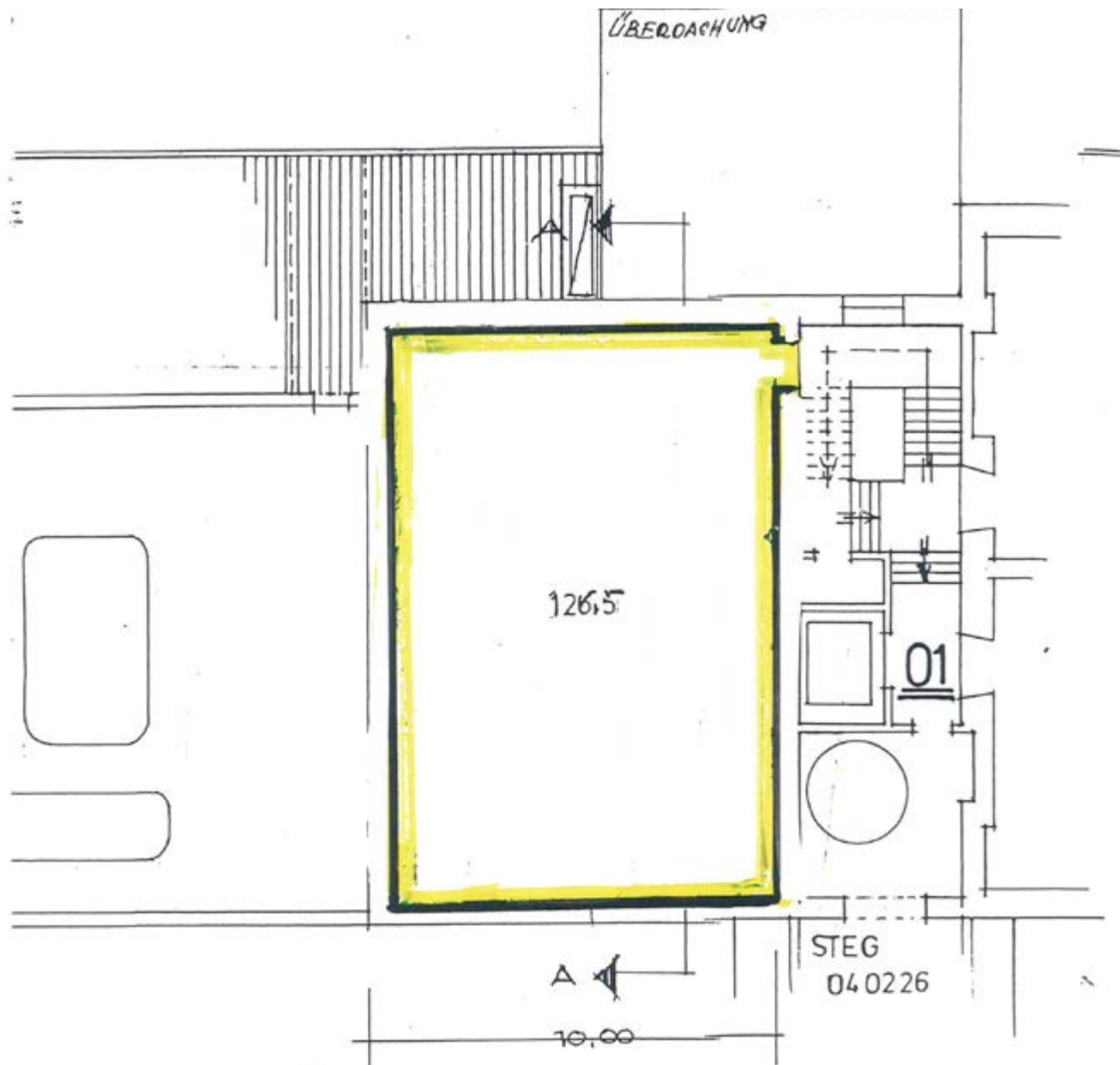
Ein bunter Branchenmix von über 125 Firmen ist heute hier ansässig.

Der Park verfügt heute über eine neue Wasser- und Stromversorgung. Die Wärmeversorgung wird über ein neues Nahwärmenetz und Brennwerttechnik auf den Stand der Technik gebracht. Ein Glasfasernetz mit 100 Mbit steht den Mietern mit dem Partner Inexio zur Verfügung. Die Verwaltung des Innovationsparkes koordiniert alle o.g. Versorgungsdienstleistungen inkl. Postfachanlage und Wachdienst.

Ein Verkehrsleitsystem von Autobahnabfahrt (A6 – A8) bis zur Bürotür bietet optimale Orientierung für Kunden und Besucher. Ein Bistro und Restaurant, das Sudhaus, steht für Mittagstisch, Kommunikation, Geselligkeit und After Work Convenience (im Sommer auch als Biergarten).







<b>Stadt</b>	<b>Hebesatz Gewerbesteuer in %</b>
Neunkirchen	<b>460</b>
Saarbrücken	<b>450</b>
St. Wendel	<b>450</b>
Völklingen	<b>448</b>
Homburg	<b>440</b>
Saarlouis	<b>425</b>
Dillingen	<b>420</b>
Lebach	<b>410</b>
Merzig	<b>408</b>
<b>St. Ingbert</b>	<b>390</b>

