



BECKERTURM IMMOBILIEN

BECKERTURM IMMOBILIEN GMBH

Dorothee und Stefan Braun

Im Flürchen 51

D-66133 Saarbrücken

Tel.: 0681 839 00 58

Fax : 0681 839 00 57

236,65 M² BÜROFLÄCHE IM OG IN TOP-LAGE 66386 ST. INGBERT

Flächen:

ca. 236 m²

Es handelt sich um eine Fläche mit 6 Büros, Küche, Bad (WCD u. WCH) im OG eines zweigeschossigen Bürogebäudes.

Top saniert

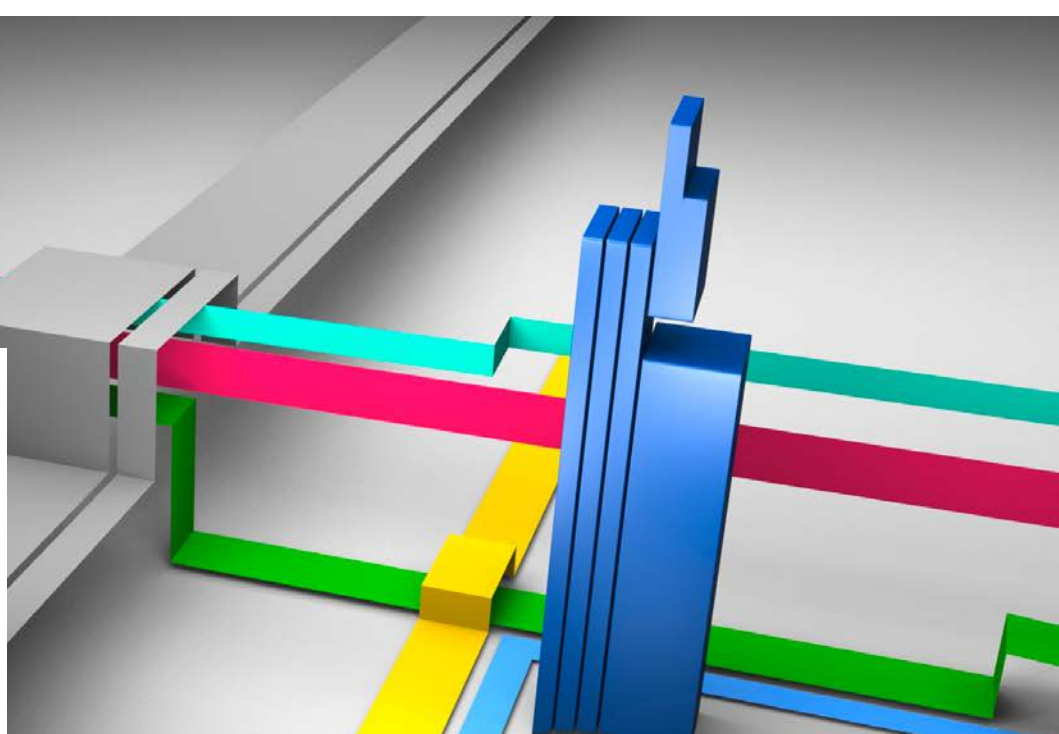
Fußboden neu, Marke: Dura grau

Beleuchtung neu





BECKERTURM IMMOBILIEN



BECKERTURM IMMOBILIEN GMBH

Dorothee und Stefan Braun

Im Flürchen 51

D-66133 Saarbrücken

Tel.: 0681 839 00 58

Fax : 0681 839 00 57

Objektbeschreibung:

Schnelles Internet, bis zu 200.000 Mbit (Anbieter Vodafone)

Kleiner Serverraum mit neuester Elektro – und Datenverkabelung

plug & play

(Glasfaser möglich)

eigenes Damen- WC und Herren-WC, Teeküche,
sehr helle hohe Räume

Erweiterung möglich

Parkplätze sind in ausreichender Anzahl vorhanden

Lage:

TOP-Lage im Innenstadtbereich von St. Ingbert.

ÖPNV am Objekt.

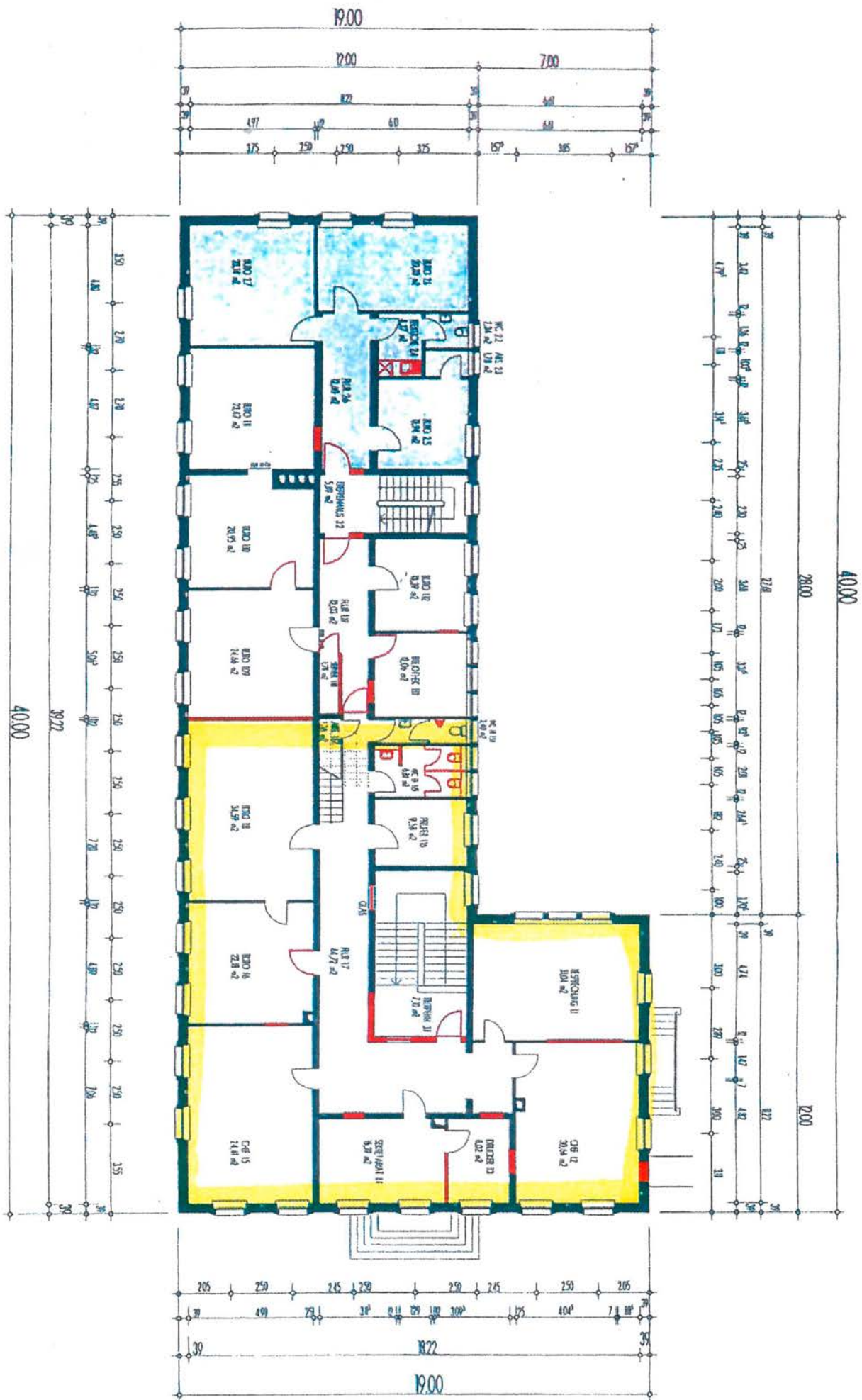
Das Zentrum mit seinen Läden und Restaurants ist fußläufig
in wenigen Minuten erreichbar.

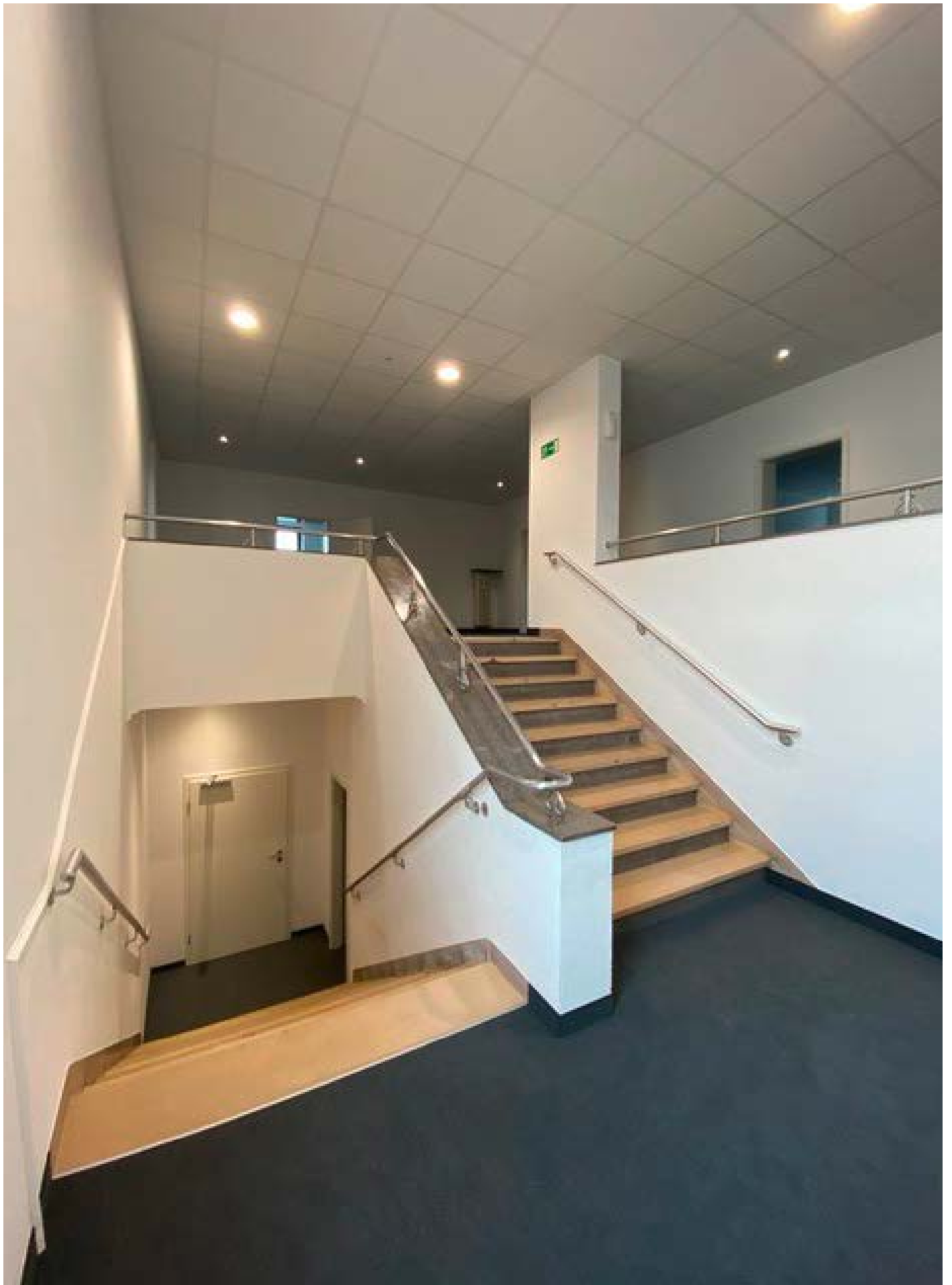
Ebenso der Hauptbahnhof (400m) und der Busbahnhof der
Stadt (350m) mit Anschluss an die Uni Saarbrücken.

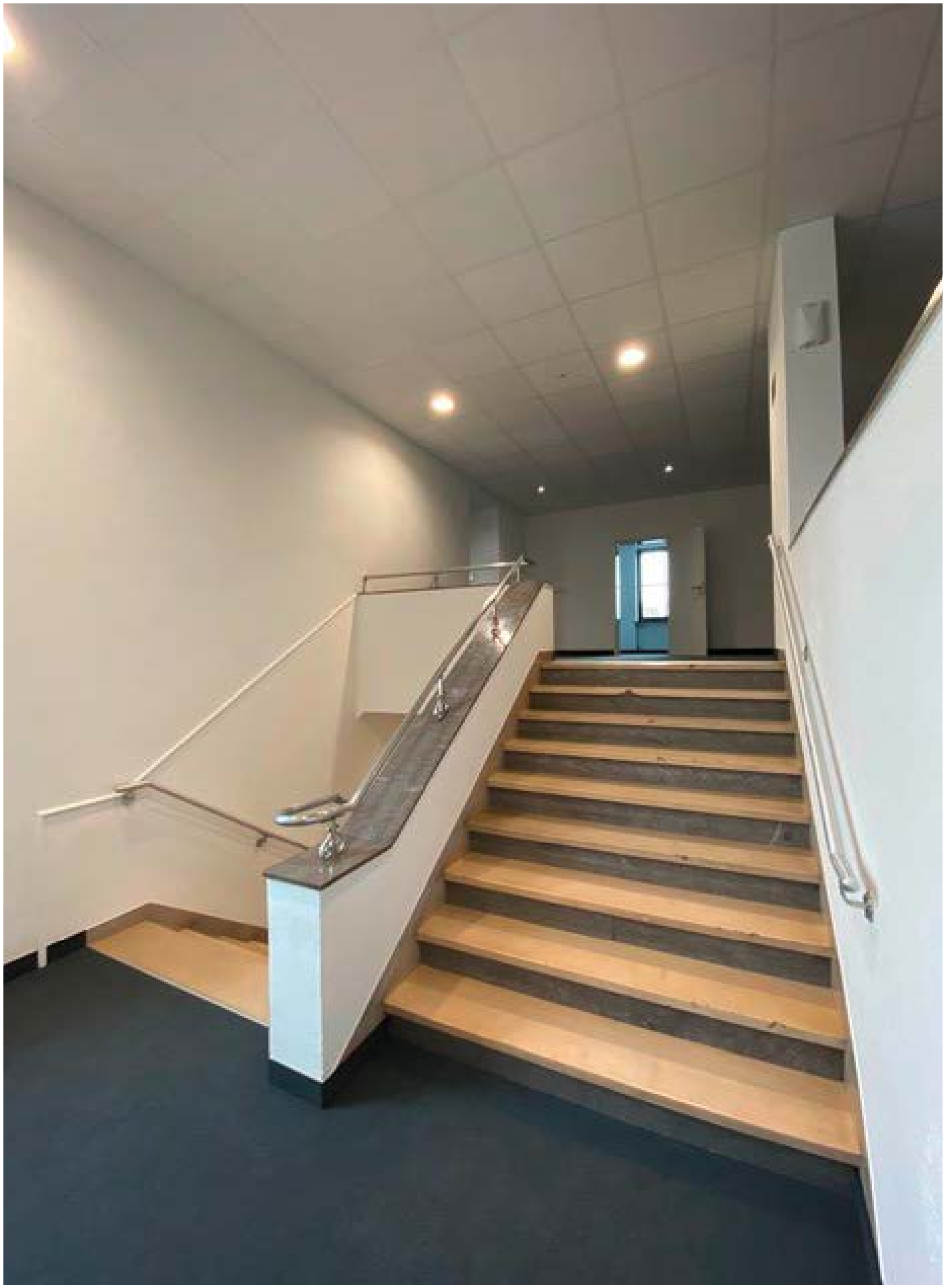
Gute Anbindung an die Autobahnen A 6 (Saarbrücken-
Mannheim) und A8 (Luxemburg-Zweibrücken)

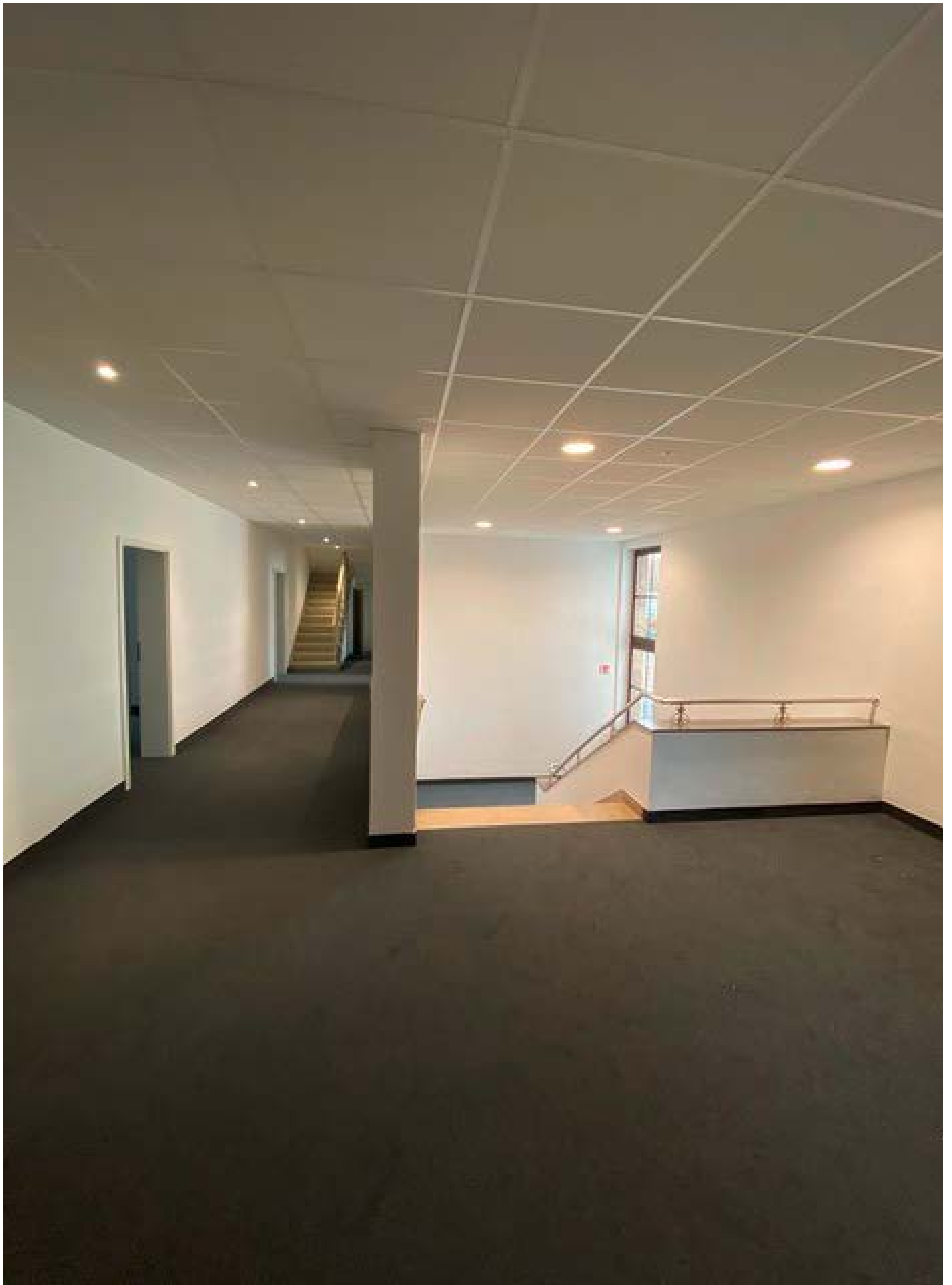










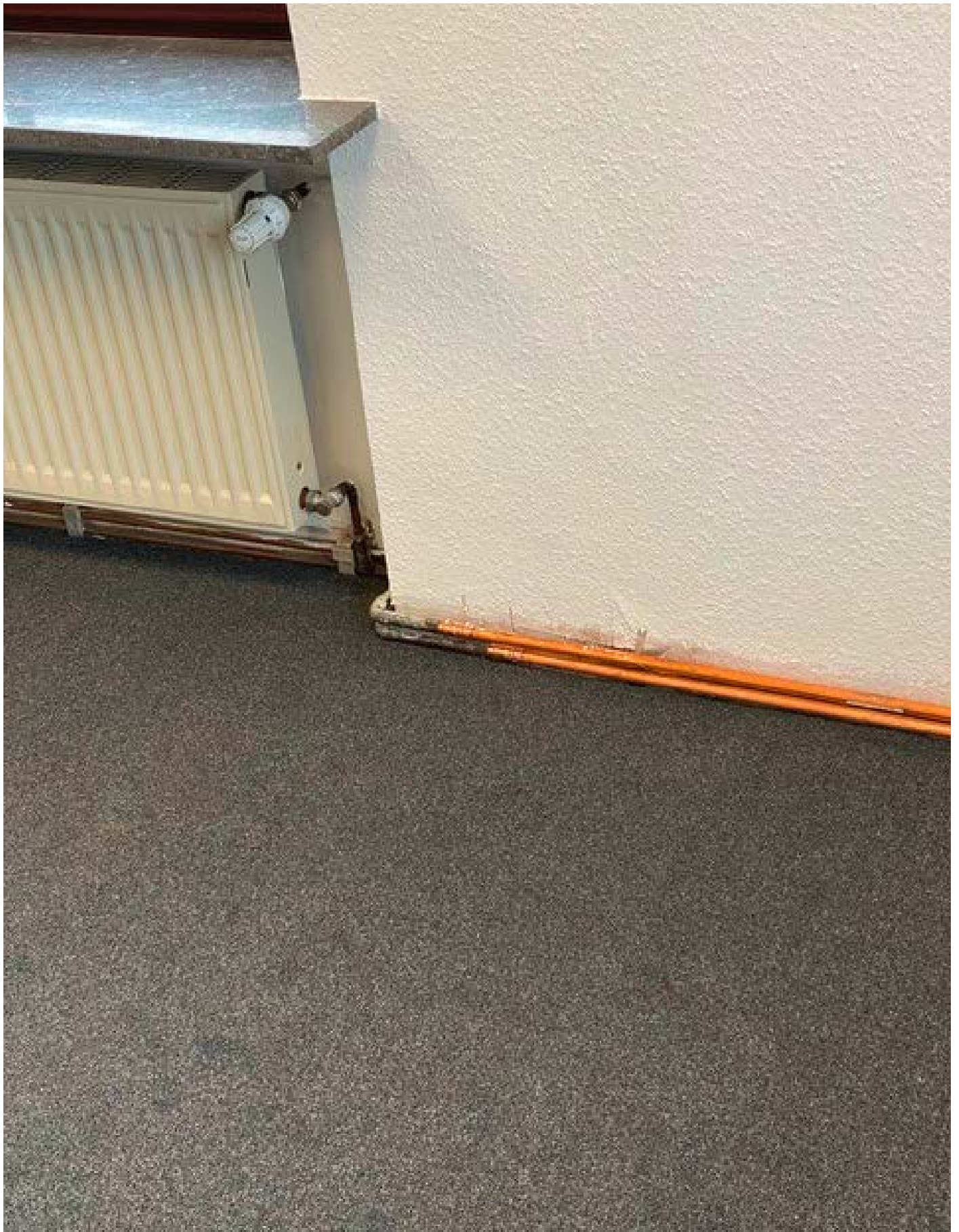














Deminghaus, Ltd.







