



BECKERTURM IMMOBILIEN

BECKERTURM IMMOBILIEN GMBH

Dorothee und Stefan Braun

Im Flürchen 51

D-66133 Saarbrücken

Tel.: 0681 839 00 58

Fax : 0681 839 00 57

# CA. 140 M<sup>2</sup> BÜROFLÄCHE IM OG IN TOP-LAGE 66386 ST. INGBERT

## Fläche:

ca. 140 m<sup>2</sup>

Es handelt sich um eine Bürofläche (Nr. 2) im OG eines zweigeschossigen Bürogebäudes.

## Ausstattung:

Schnelles Internet, bis zu 200.000 Mbit  
(Anbieter Vodafone)

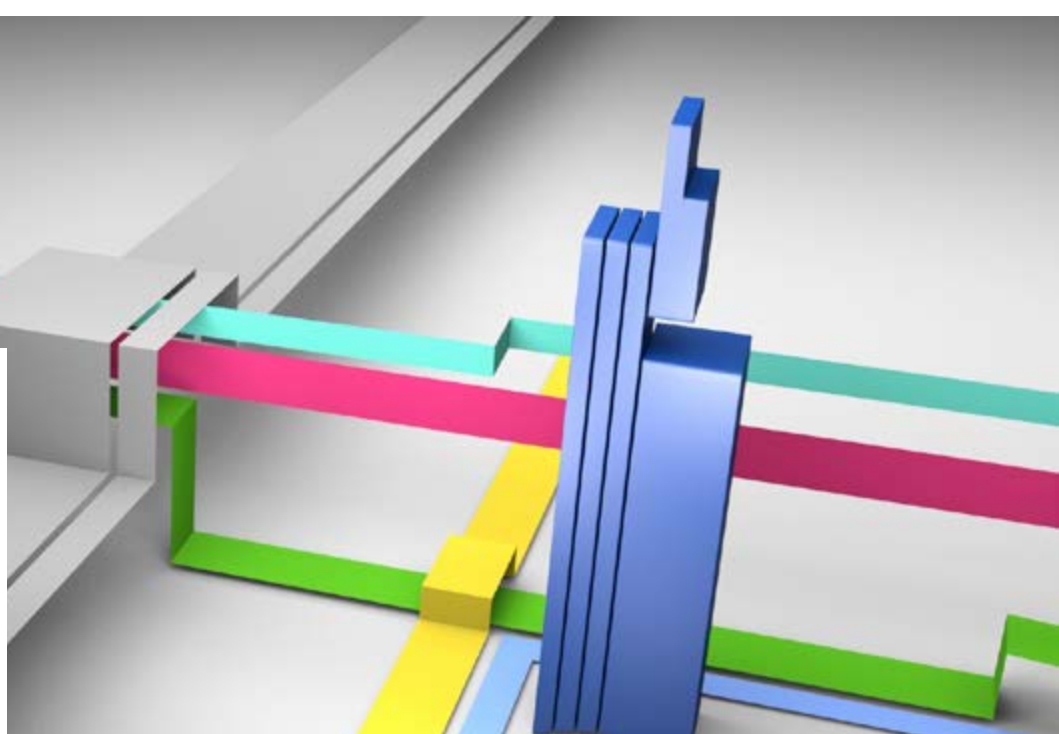
eigenes WC, Teeküchenanschlüsse, helle hohe Räume

Parkplätze sind in ausreichender Anzahl vorhanden und können angemietet werden.





BECKERTURM IMMOBILIEN



**BECKERTURM IMMOBILIEN GMBH**

**Dorothee und Stefan Braun**

Im Flürchen 51

D-66133 Saarbrücken

Tel.: 0681 839 00 58

Fax : 0681 839 00 57

**Lage:**

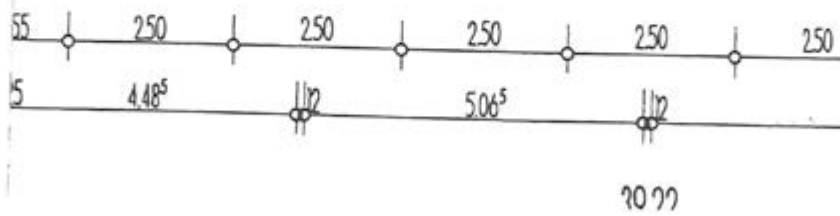
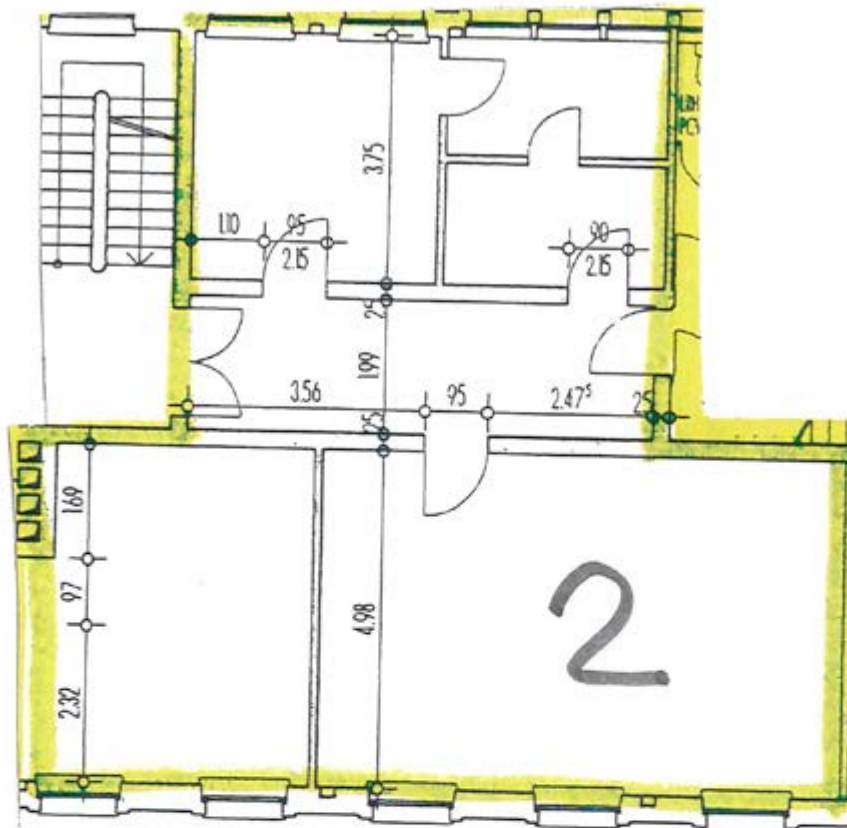
TOP-Lage im Innenstadtbereich von St. Ingbert.

Das Zentrum mit seinen Läden und Restaurants ist fußläufig in wenigen Minuten erreichbar. Ebenso der Hauptbahnhof und der Busbahnhof der Stadt.

Gute Anbindung an die Autobahnen A 6 (Saarbrücken-Mannheim) und A8 (Luxemburg-Zweibrücken).









<b>Stadt</b>	<b>Hebesatz Gewerbesteuer in %</b>
Neunkirchen	<b>460</b>
Saarbrücken	<b>450</b>
St. Wendel	<b>450</b>
Völklingen	<b>448</b>
Homburg	<b>440</b>
Saarlouis	<b>425</b>
Dillingen	<b>420</b>
Lebach	<b>410</b>
Merzig	<b>408</b>
<b>St. Ingbert</b>	<b>390</b>

