



BECKERTURM IMMOBILIEN

BECKERTURM IMMOBILIEN GMBH

Dorothee und Stefan Braun

Im Flürchen 51

D-66133 Saarbrücken

Tel.: 0681 839 00 58

Fax: 0681 839 00 57

MULTIFUNKTIONSHALLE MIT NEBENRÄUMEN IM WITT REAL ESTATE CENTER KURT-SCHUMACHER-STR. 28-30 66130 SAARBRÜCKEN

Fläche:

2.520 m²

Objektbeschreibung:

WC H / WC D und Teeküche im Bürobereich (ca. 216 m²)

WC H / WC D im Hallenbereich, diverse Nebenlager und
Archive (ca. 472 m²)

3 Verladerampen mit Versandbüro

1 großes ebenerdiges Tor

lichte Höhe 6,80 m

im OG gibt es Umkleiden, WC H und WC D (ca. 216 m²)
und 2 weitere Büros (ca. 72 m²)



BECKERTURM IMMOBILIEN

BECKERTURM IMMOBILIEN GMBH

Dorothee und Stefan Braun

Im Flürchen 51

D-66133 Saarbrücken

Tel.: 0681 839 00 58

Fax : 0681 839 00 57

Ausstattung:

schnelles Internet

Parkplätze am Gebäude

zusätzliche Büroflächen sind möglich

Lagebeschreibung:

verkehrsgünstige Lage

Autobahn: A6, Anschlussstelle Fechingen (ca. 2 km)

Bundesstraße: B 51 (ca. 2 km)

Personenbahnhof: Bhf. Güdingen (ca. 1,5 km),

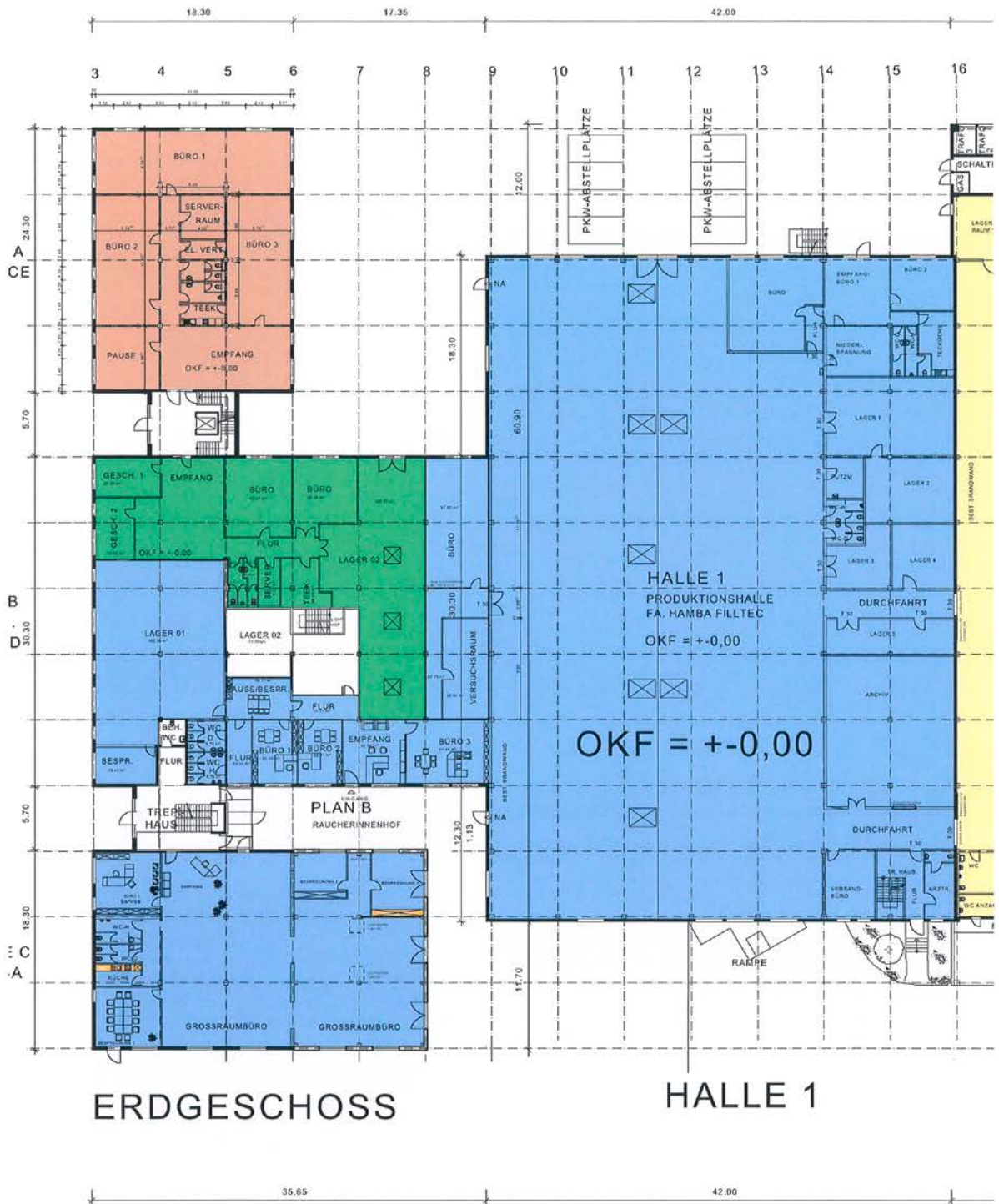
Saarbrücken Hbf (ca. 7 km)

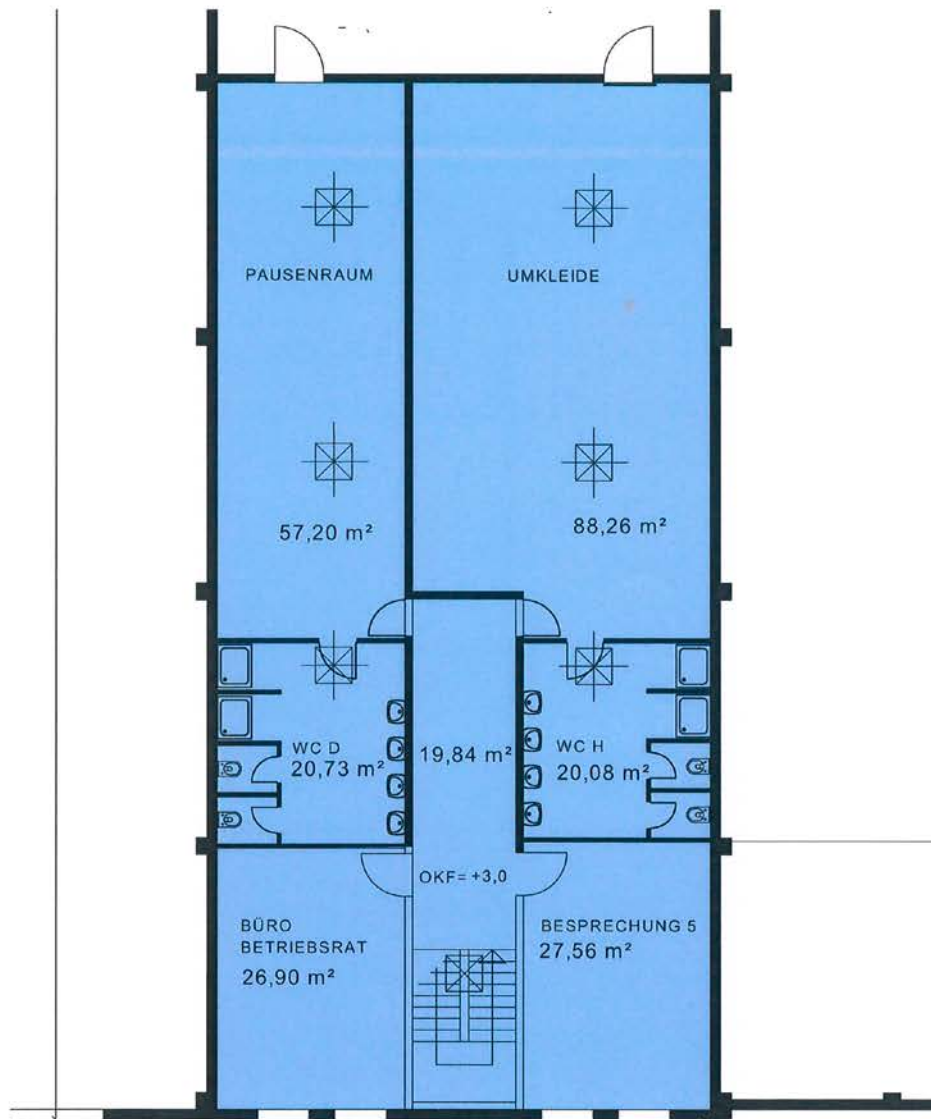
Flughafen: Fhf Saarbrücken-Ensheim (ca. 7 km)

öffentl. Personennahverkehr: Bus (ca. 200 m), Saarbahn

Haltestelle Güdingen (ca. 1,5 km)







HALLE 1
1. OBERGESCHOSS









