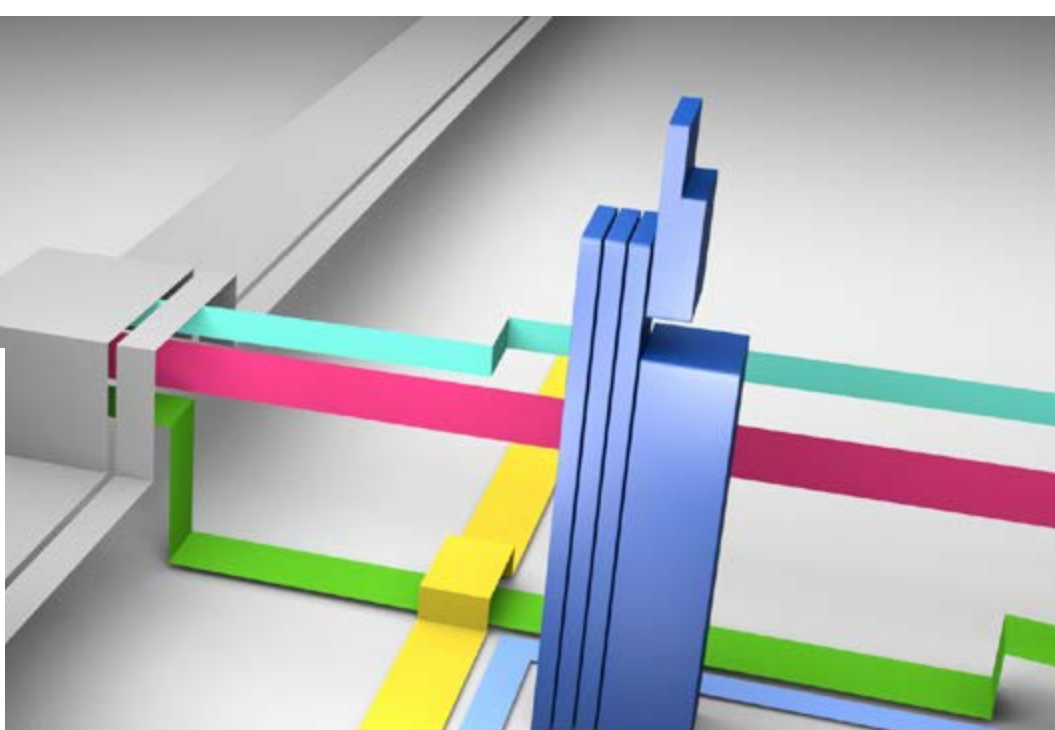




BECKERTURM IMMOBILIEN



BECKERTURM IMMOBILIEN GMBH

Dorothee und Stefan Braun

Im Flürchen 51

D-66133 Saarbrücken

Tel.: 0681 839 00 58

Fax : 0681 839 00 57

CA. 200 M² BÜROFLÄCHE IM EG IN TOP-LAGE 66386 ST. INGBERT

Fläche:

ca. 200 m²

Es handelt sich um eine Bürofläche (Nr. 2) im EG eines zweigeschossigen Bürogebäudes.

Sie kann um die Flächen Nr. 1 und Nr. 3 erweitert werden.

Ausstattung:

Schnelles Internet, bis zu 200.000 Mbit
(Anbieter Vodafone)

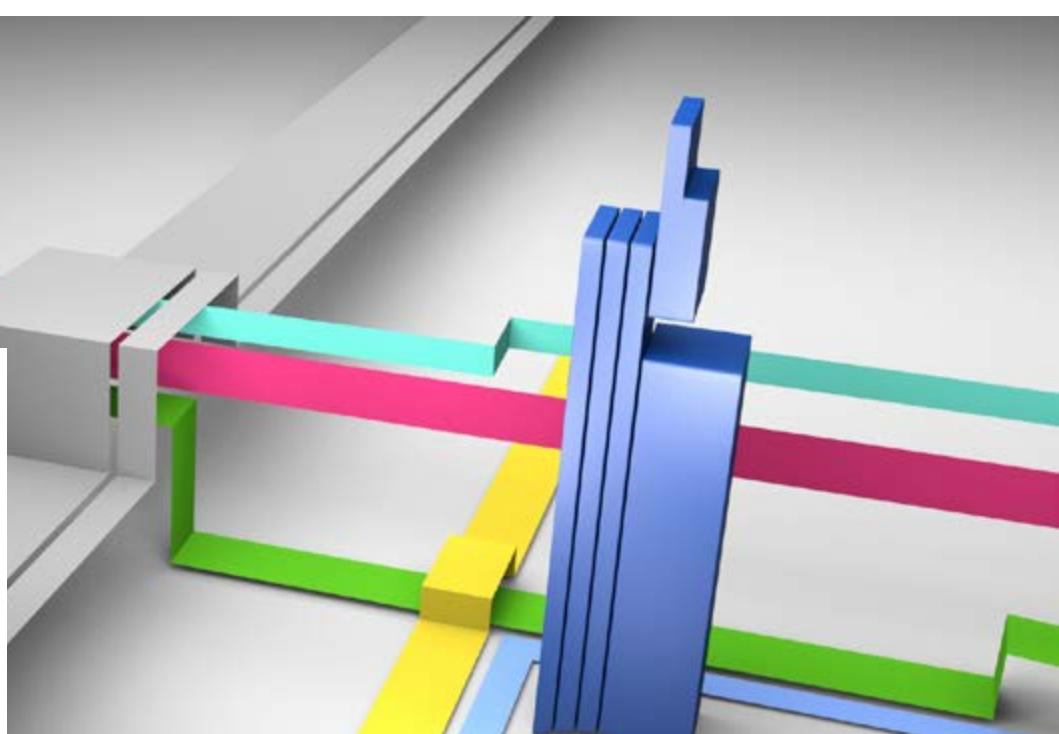
sehr repräsentativ

schöne Teeküche vorhanden

Parkplätze sind in ausreichender Anzahl vorhanden und können angemietet werden.



BECKERTURM IMMOBILIEN



BECKERTURM IMMOBILIEN GMBH

Dorothee und Stefan Braun

Im Flürchen 51

D-66133 Saarbrücken

Tel.: 0681 839 00 58

Fax : 0681 839 00 57

Lage:

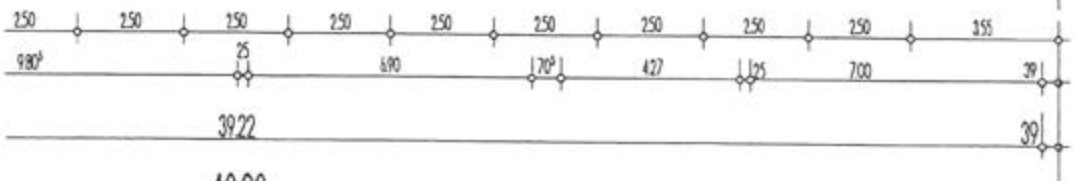
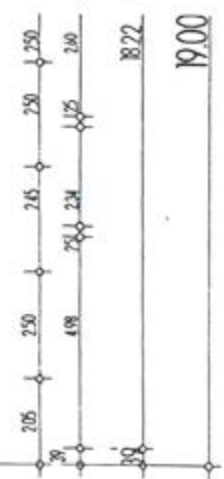
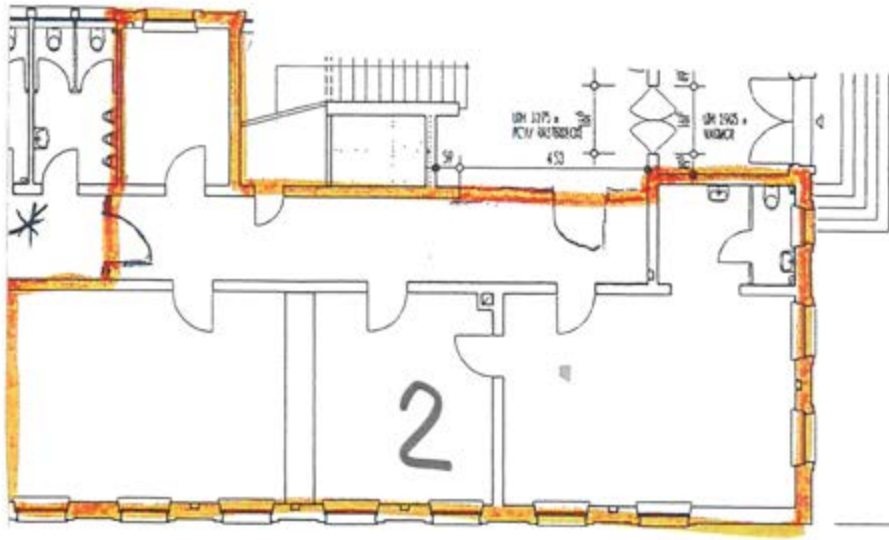
TOP-Lage im Innenstadtbereich von St. Ingbert.

Das Zentrum mit seinen Läden und Restaurants ist fußläufig in wenigen Minuten erreichbar. Ebenso der Hauptbahnhof und der Busbahnhof der Stadt.

Gute Anbindung an die Autobahnen A 6 (Saarbrücken-Mannheim) und A8 (Luxemburg-Zweibrücken).







Stadt	Hebesatz Gewerbesteuer in %
Neunkirchen	460
Saarbrücken	450
St. Wendel	450
Völklingen	448
Homburg	440
Saarlouis	425
Dillingen	420
Lebach	410
Merzig	408
St. Ingbert	390

